



CONTACT

Responsable technique

Olivier Mariette

tél. mobile +41-79-445 58 50

Association Pro-Velma

Rue du Maupas 8 bis
CH – 1004 LAUSANNE
SWITZERLAND

tél. +41-21-648 13 92
fax +41-21-648 13 93
e-mail info@velma.ch
url www.velma.ch

PERSONNEL

La compagnie VELMA se compose de 8 personnes :

- 5 comédiens
- 1 éclairagiste
- 1 ingénieur du son
- 1 administrateur

Le personnel technique suivant doit être mis à disposition par l'organisateur dès le début du montage :

- 1 technicien son
- 1 technicien lumière
- 1 régisseur plateau

Montage :

- 3 services (de 4 heures chacun) avec le personnel technique est nécessaire

Régie :

- la régie lumière est prise en charge par l'éclairagiste de VELMA
- la régie son est prise en charge par l'ingénieur du son de VELMA

Démontage :

- 1 service est nécessaire

DOCUMENTATION

La documentation suivante doit être fournie par l'organisateur au moins un mois à l'avance :

- 1 fiche technique de la salle de spectacle (plan à l'échelle, points d'accroche lumière, listes d'équipements son et lumière)
- 1 liste de contact avec les coordonnées du personnel de l'organisateur
- 1 plan d'accès à la salle de spectacle

SCENE

Taille minimale :

- ouverture : 8 mètres
- profondeur : 8 mètres
- hauteur du grill : 5 mètres (sur scène)



DECOR & ACCESSOIRES

Demandé à l'organisateur :

- 2x chaises (si possible sobres, noires, différentes de celles composant le gradin, style "concert classique")
- 1x pied de micro (noir)
- éven. sol recouvert avec des tapis de danse noire (si sol clair ou bétonné)

Amené par Velma :

- 3x lutrins
- 1x guitare acoustique

PROJECTIONS DE FILM

Demandé à l'organisateur :

- 1x projecteur vidéo (genre « beamer », min. 1000 Lumen, max. 10 kg)
- 1x écran de projection sur trépied (env. 2 x 1.5 m, léger et rétractable)
- Câblage S-Vidéo et audio stéréo depuis le projecteur sur scène jusqu'à la régie lumière

Amené par Velma :

- 5x projecteurs Super-8 (contrôlé par MIDI)
- 2x écrans de projection sur trépied (env. 0.8 x 0.6 m)
- 1x interface MIDI
- 1x caméra vidéo miniDV (utilisée comme lecteur à la régie lumière)

SON

Demandé à l'organisateur :

- 1x table de mixage 8 pistes avec égalisation paramétrique et filtres passe-hauts, et 6 sorties (adressables individuellement, p. ex. 4 groupes + mix stéréo)
- 1x système de diffusion (PA) actif stéréo amplifié (min. 2x 500W) avec sub-woofer (à placer si possible sous le gradin)
- 1x système de monitoring stéréo amplifié (min. 2x 200W)
- 1x micro sans fil UHF (à main, avec émetteur-récepteur intégré)
- 1x câble XLR multicore depuis la régie son jusqu'à la scène (6 lignes micro, 2 lignes moniteur + des lignes pour connecter des amplis)
- 4x 10 mètres de câbles XLR

LUMIERE

Demandé à l'organisateur :

- 1x table (min. 24 canaux) avec mémoires
- 13x découpes (minimum 650 W, focus réglable)
- 8x PC 1 kW
- 5x PC 500W (ou éventuellement 650W ou 1 kW)
- 9x PAR 64 (4x CP61 et 5x CP62)
- 2x horiziodes 1 kW

Amené par Velma :

- 4x rampes dichroïde (7x lampes 17V / 150W chacune, couplées par deux)
- 4x "Mickey" Mole (dichroïde 110V / 250W, couplé par deux)

VELMA Fiche technique **RONDO**



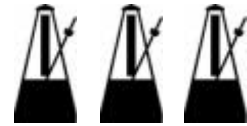
- 3x lampes à lutrin
- 2x gobos

Position	Fournisseur	Canal	Qté	Type	Type & Puissance	Gélatines (Lee)	Spécial
1	O	1	1	Découpe (courte)	1kW 50°	R 373	
2	O	2	2	Découpe (courte)	1kW 50°	R 373	
3	O	4	1	PC	500W	152	
4	O	5	1	PC	500W	152	
5	O	6	1	PC	500W	152	
6	V	7	2	"Mickey"	Mole-Richardson 250W	-	Blackwrap
7	V	8	2	"Mickey"	Mole-Richardson 250W	-	Blackwrap
8	O	9	2	Horiziode	1kW	-	
9	O	13	2	PC	1kW	079	
10	O	14	2	PC	1kW	079	
11	O	15	1	PC	1kW	079	
12	O	16	2	PC	1kW	079	
13	V	17	1	Lampe à lutrin	60 W	-	
14	V	18	2	Lampe à lutrin	60 W	-	
15	V	23	2	Rampe	Dichroïde 1 kW	-	
16	V	24	2	Rampe	Dichroïde 1 kW	-	
17	O	25	1	Découpe (moyenne)	1kW 30°	061	Iris
18	O	26	1	Découpe (moyenne)	1kW 30°	061	Iris
19	O	27	1	Découpe (moyenne)	1kW 30°	061	Iris
20	O	28	1	Découpe (moyenne)	1kW 30°	061	Iris
21	O	29	2	Découpe (longue)	1kW 12°	-	Gobo
22	O	30	2	Découpe (moyenne)	1kW 30°	2x 013	
23	O	32	1	Découpe (moyenne)	1kW 30°	323	
24	O	33	1	Découpe (moyenne)	1kW 30°	2x 013	
25	O	37	2	PAR 64	CP 61 1kW	013	
26	O	38	2	PAR 64	CP 61 1kW	013	
27	O	39	1	PAR 64	CP 62 1kW	013	
28	O	40	1	PC	1kW	-	
29	O	41	2	PAR 64	CP 62 1kW		
30	O	42	2	PAR 64	CP 62 1kW		
31	O	44	1	PC	500W	R 373	
32	O	46	1	PC	500W	R 373	
33	O	48	?	(Eclairage gradin)	?	?	

O : organisateur

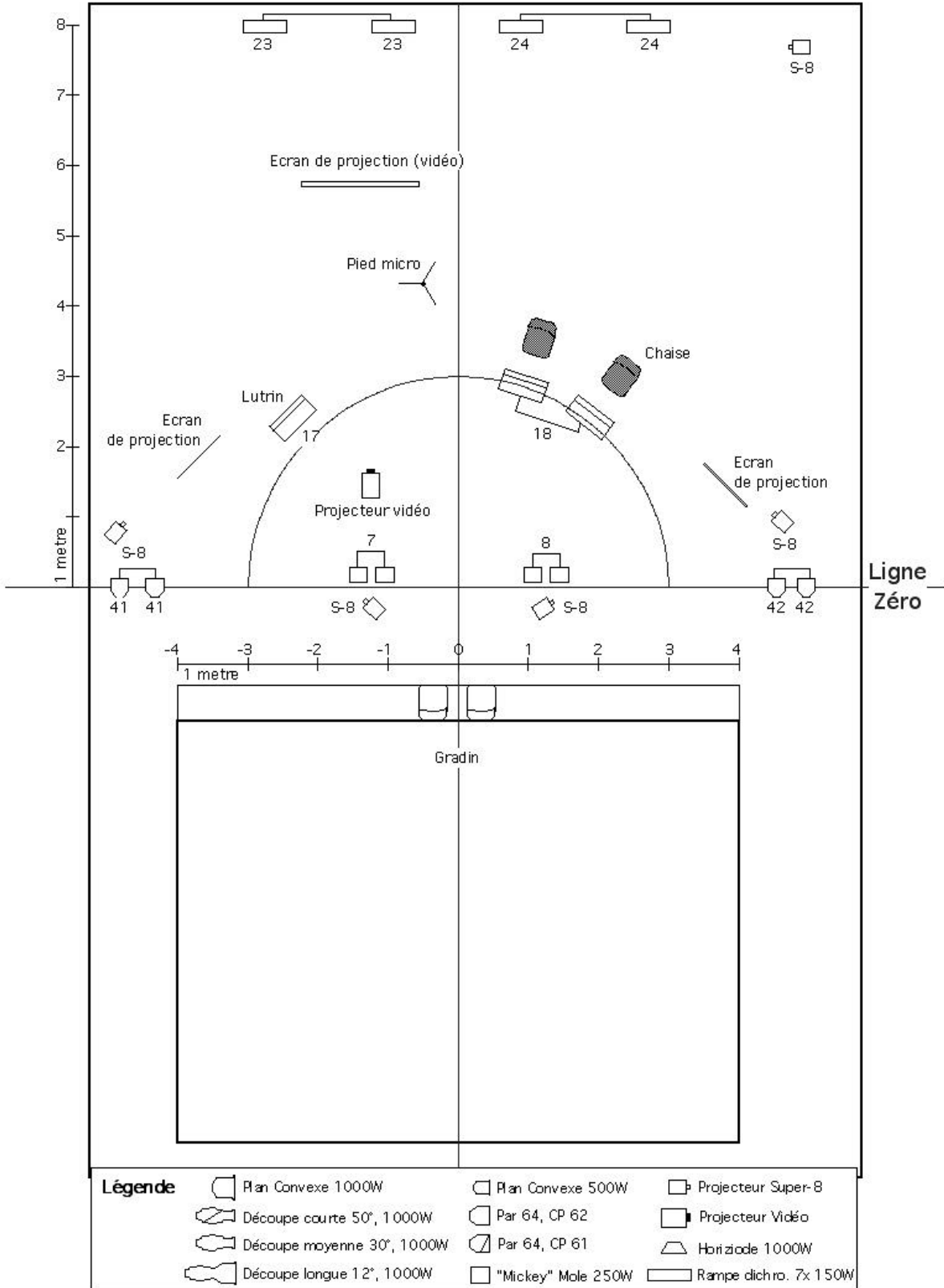
V : Velma

Les angles des découpes R : Rosco sont indicatifs



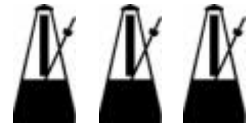
Implantation SOL

40 - Eclairage depuis la loge



Légende

Plan Convexe 1000W	Plan Convexe 500W	Projecteur Super-8
Découpe courte 50°, 1000W	Par 64, CP 62	Projecteur Vidéo
Découpe moyenne 30°, 1000W	Par 64, CP 61	Horizontale 1000W
Découpe longue 12°, 1000W	"Mickey" Mole 250W	Rampe dichro. 7x 150W



Implantation GRILL

